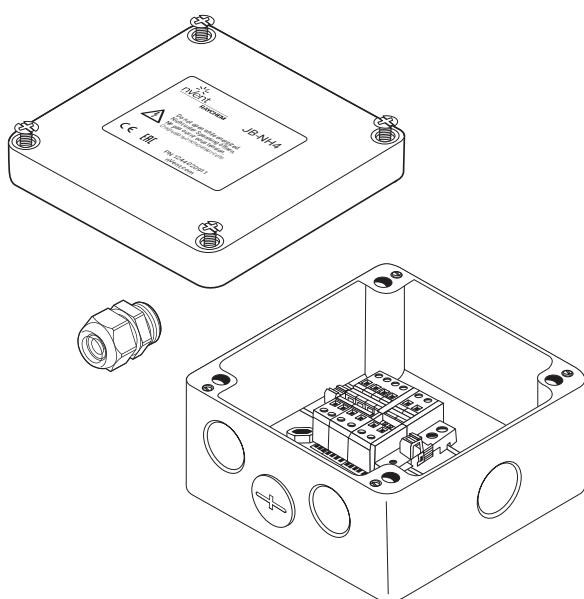


## Skrzynka przyłączeniowa do systemów modułowych

### OPIS



Skrzynka przyłączeniowa nVent RAYCHEM JB-NH4 jest przeznaczona do stosowania z różnymi rodzajami przewodów grzejnych, z zestawami przyłączeniowymi z dławikiem M25, poza strefami zagrożonymi wybuchem. Może być używana do zasilania, łączenia, rozgałęziania lub zakończenia przewodów grzejnych. Została zaprojektowana do stosowania z przemysłowymi, samoregulującymi, równoległymi przewodami grzejnymi nVent RAYCHEM.

Poprzez 4 otwory do skrzynki można wprowadzić do 4 przewodów grzejnych lub 3 przewody grzejne oraz odpowiednio dobrany przewód zasilający i podłączyć je do zacisków znajdujących się wewnątrz na szynie DIN. Dławik kablowy (M25) do wprowadzenia przewodu zasilającego znajduje się w komplecie.

Skrzynka może zostać zamontowana na ścianie dzięki czterem otworom znajdującym się w jej wnętrzu. Do montażu na rurociągu zaleca się zastosowanie właściwego wspornika nVent RAYCHEM.

### OBUDOWA

Rodzaj strefy	Strefa niezagrożona wybuchem
Stopień ochrony	IP66
Otwory	4 x M25
Temperatura ekspozycji	-40°C do +90°C
Podstawa	Polimer wypełniony szarym szkłem
Pokrywa	Polimer wypełniony szarym szkłem

### ZACISKI

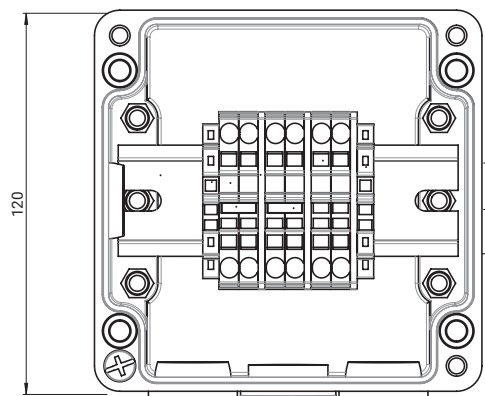
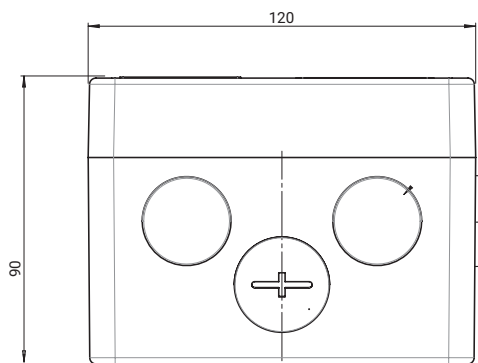
ST-4	Do montażu na szynie DIN, sprężynowe
Napięcie znamionowe	Maks. 800 VAC
Maks. przekrój poprzeczny żył	Linka: 4 mm <sup>2</sup> Drut: 6 mm <sup>2</sup>
Prąd znamionowy	Nominalnie 32 A - maksymalnie 40 A przy żyłach o przekroju 6 mm <sup>2</sup>
Ilość	4 zaciski fazowe, mostkowane po 2 i 2 zaciski PE

## CERTYFIKATY



Produkt jest zgodny z normą IEC/EN 62395-1:2013  
DNV-GL TAE00003ES

## WYMIARY (W MM)



## AKCESORIA (ZAMAWIANE OSOBNO)

Wsporniki montażowe SB-100, SB-101, SB-110, SB-111

## SPECYFIKACJA ZAMÓWIENIA

Symbol	JB-NH4
Nr. katalogowy (Waga)	1244-020911 (0,47 kg)

## Polska

Tel +48.22.331.29.50  
Fax +48.22.331.29.51  
salesPL@nVent.com



Nasze rozbudowane portfolio marek:

**CADDY ERICO HOFFMAN RAYCHEM SCHROFF TRACER**